

# 会社概要

## ご挨拶

当社は前身となる株式会社コスモス創業以来、制御系システム開発を営んできております。制御系システム開発は、パソコンやスマートフォンといった電子機器から家電電化量販器や産業用機械等のファームウェアまで、多岐にわたります。

- 「高い技術力と品質」
- 「社員が働きやすい会社」
- 「安定した経営と成長力」

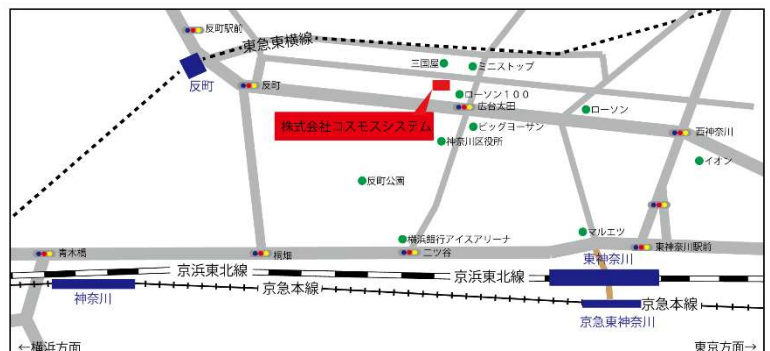
この経営理念により、顧客満足度の高い製品・技術の提供に努めてまいりました。2025年4月、事業拡大に伴いシステム開発部門が独立し、株式会社コスモスシステムとして新たな一歩を踏み出しました。これからも、「人が命」という思想を受け継ぎ、人を育て、実りある仕事をするによって成長を続けてまいります。

## 企業概要

|        |   |
|--------|---|
| 社名     | 株式会社コスモスシステム  |
| 代表者    | 代表取締役 太田正三  |
| 設立     | 2025年4月1日   |
| 所在地    | 〒221-0824<br>神奈川県横浜市神奈川区広台太田町 4-21 トラストワンビル 22              |
| TEL    | 045-755-7291  |
| FAX    | 045-755-7295  |
| E-Mail | cs_contact@cos-sys.co.jp                                    |
| URL    | <a href="https://cos-sys.co.jp/">https://cos-sys.co.jp/</a> |
| 資本金    | 2,000万円   |
| 社員数    | 39名   |
| 事業     | コンピュータソフトウェア開発、労働者派遣事業                                      |
| 取引銀行   | 横浜銀行 中山支店 他   |
| 許認可    | 労働者派遣事業許可（派 14-303681）                                      |
| 加盟団体   | 一般社団法人 神奈川県情報サービス産業協会                                       |

### アクセス

|                |        |
|----------------|--------|
| 東急東横線 反町駅      | 徒歩 7分  |
| JR 京浜東北線 東神奈川駅 | 徒歩 8分  |
| 京急本線 京急東神奈川駅   | 徒歩 10分 |



# 当社の取組み

株式会社コスモスおよび株式会社コスモシステムは、会社を挙げて情報保護、環境問題に取り組めます。

## 情報保護

2006年に株式会社コスモスにて「プライバシーマーク」を取得し、情報の適切な取り扱いに努めております。日本工業規格 JISQ15001 に準拠したコンプライアンス・プログラムに基づいて、皆様の大切な個人情報の保護に努めてまいります。

## 健康経営

社員の健康維持を応援するために、登山やウォーキングなどの会社イベントを実施し、健康に関する情報の提供にも努めております。

## 環境経営

地球環境への取り組みは重要な課題として捉え、積極的に取り組みを行ってきました。こまめな消灯・エアコンの温度設定など小さなところから、自然エネルギー100%達成等大規模なものまで、社をあげて活動しています。

### ●自社・ビル設備の見直し

- ・省エネのエアコンをビル全体に導入
- ・共有部照明を人感センサ式に
- ・LED照明の導入、照明反射板の見直しにより、明るさはそのままに効率的に



### ●グリーン調達

- ・再生紙やグリーン購入適合商品の選択
- ・自社開発ソフトを活用し、ペーパーレス化を実現

### ●その他の活動

クールビズ、ウォームビズ勤務、またフレックスタイムの利用で、夏は涼しい朝の時間に仕事を行えるようになりました。今後も地球環境のための施策に積極的に取り組んでまいります。

## 太陽光発電装置の設置

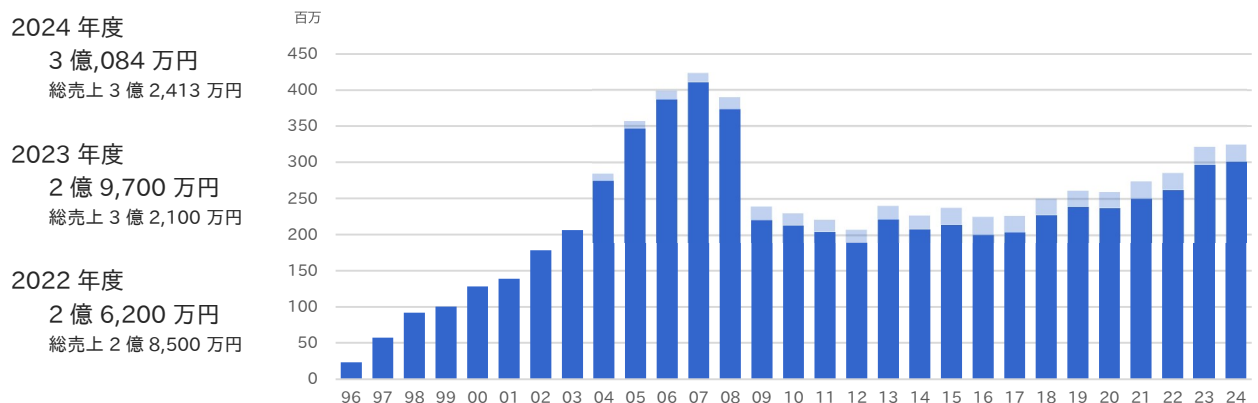
クリーンなエネルギーを作っていく取り組みとして、寮・社宅の屋上や、広い土地に太陽光発電パネルを設置しました。発電量は、本社業務のすべての電力相当になっております。



# 会社沿革

|          |   |
|----------|---|
| 1996年5月  | 横浜市緑区に資本金1,000万円にて株式会社コスモス設立                    |
| 1997年11月 | 会社Webサイト開設                                      |
| 1998年4月  | 神奈川県情報サービス産業健康保険組合 加入                           |
| 2000年4月  | 一般社団法人神奈川県情報サービス産業協会 加入                         |
| 2000年7月  | 横浜市緑区中山308-11 PORT2ビルへ移転                        |
| 2001年9月  | 労働者派遣事業許可取得(般14-15-0040)                        |
| 2002年3月  | 神奈川県個人情報取扱業務登録取得(01-L-00371)                    |
| 2003年5月  | 資本金を2,000万円に増資                                  |
| 2004年5月  | 資本金を3,000万円に増資                                  |
| 2006年10月 | プライバシーマーク認証を取得(第A832982(01))                    |
| 2007年3月  | 資本金を4,000万円に増資                                  |
| 2008年10月 | 横浜市神奈川区広台太田町4-21 トラストワンビル22へ移転                  |
| 2009年4月  | パッケージソフト事業開始                                    |
| 2010年9月  | 緊急人材育成事業として「Cプログラミング科」開講                        |
| 2015年4月  | 自然エネルギー発電を事業化                                   |
| 2019年3月  | CHO構想推進事業所に登録(00372)                            |
| 2019年4月  | 自然エネルギー100%宣言                                   |
| 2022年11月 | プライバシーマーク認証を更新(第10821871(09))                   |
| 2023年4月  | 太田代表取締役就任                                       |
| 2025年4月  | 資本金2,000万円にて株式会社コスモシステム設立<br>新設分割によりシステム開発部門が独立 |

## 過去のシステム開発の業績



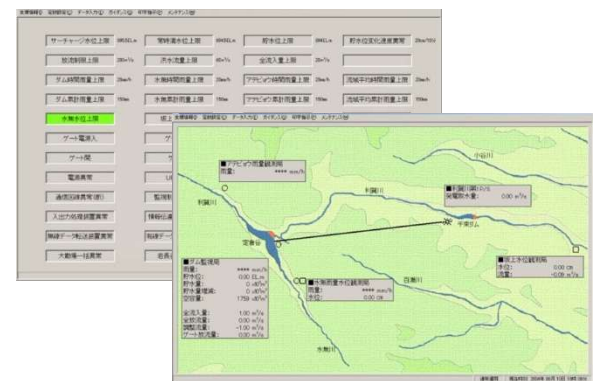
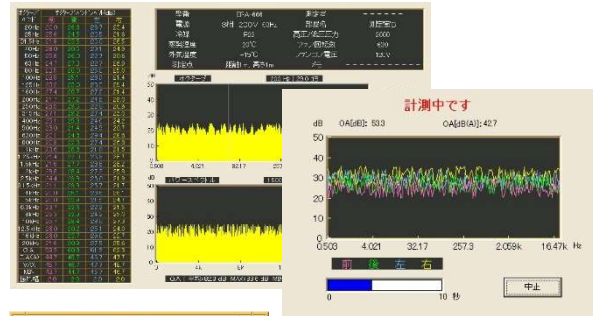
## 主要お取引先

|                      |                |
|----------------------|----------------|
| ウシオ電機株式会社            | 株式会社ニコンシステム    |
| 株式会社 OKI ソフトウェア      | 富士ソフト株式会社      |
| 株式会社小野測器             | レーザーテック株式会社    |
| ミツテック株式会社            | 三菱電機ソフトウェア株式会社 |
| キヤノン IT ソリューションズ株式会社 | 株式会社 DTS インサイト |
| パナソニック コネクト株式会社      |                |

# 開発実績

## 制御系システム

- 計測システム
  - ・音響計測システム
  - ・聴覚実験システム
  - ・モーター試験ソフト 等
- プリンタ関連システム
  - ・プリンタ向けドライバ、ファームウェア
  - ・複合機向けファームウェア
  - ・大型プリンタテストファームウェア 等
- 画像処理系
  - ・異常検出画像処理装置
  - ・3D 画像検査
  - ・ロボットビジョン
  - ・マシンビジョン
  - ・VR システム 等
- 半導体関連システム
  - ・ウエハ検査装置ソフト
  - ・露光機向けソフト
  - ・レチクル検査装置向けシステム 等
- 宇宙開発
  - ・局運用管制システム
  - ・衛星管制システム
  - ・ドップラ補正計算システム
  - ・衛星 QL/DL システム 等
- 航空管制設備
  - ・疑似モータ S センサ
  - ・マルチサイト用ターゲットシミュレータ 等
- 環境監視システム
  - ・ダム管理設備ソフト
  - ・ダム情報伝送装置ソフト
  - ・各種テレメータソフト、ファームウェア
  - ・集中監視制御システム
  - ・水門管理システム 等
- その他
  - ・半導体データ管理ソフトウェア
  - ・複合機リモート制御 Web アプリケーション
  - ・時系列データ解析ツールのローカリゼーション
  - ・自動車マフラー用データ解析ソフトウェア
  - ・携帯電話シミュレータ、デバイスドライバ
  - ・レンズ検査ソフトウェア



## 研究開発

- ・ロボット関係研究

## アプリケーション開発支援

- ・企業向け文書管理アプリケーション
- ・財務格付け計算ソフトウェア
- ・Web 工数管理システム

## ソフト評価支援

- ・国内向け POS システム保守
- ・海外向け POS システム保守

# 教育研修

技術者としての確かな土台作りのため、  
入社後、3ヶ月間の社内研修期間を設けております。

ハードウェアの知識、C言語の基礎から応用に至るまで、しっかり学んでいただきます。  
単純な構造の課題から複雑な内容及ぶコスモスオリジナル演習問題により、  
Cのみならず、VC++やC#、Java その他の言語についても実践的に学習を進めます。  
先輩プログラマ、システムエンジニアにどんどん質問して知識を蓄えてください。

## ハードウェア概論

コンピュータの歴史とコンピュータの概要  
データ通信システム  
コンピュータ内部でのデータの表現方法  
コンピュータを構成する各装置と機能  
ネットワーク概論  
TCP/IP、クライアント/サーバシステム、LAN

## C言語文法・実習

C概説、Cのプログラム構造、データ、宣言  
演算子・式、文、プリプロセッサ、配列とポインタ  
構造体と共用体、標準ライブラリ関数 等を使用するプログラムの作成

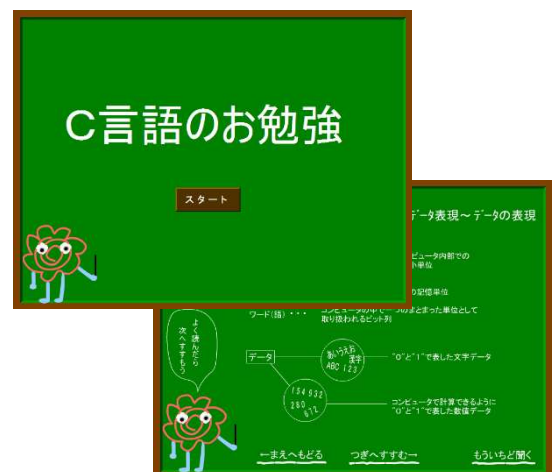
## C++言語文法・実習

データ、宣言、演算子・式、文、プリプロセッサ、配列とポインタ  
構造体と共用体、標準ライブラリ関数 等を使用するオブジェクト指向プログラムの作成

## 応用課題

### 課題プログラムの作成による実習

- ファイル入出力、VC++、C#、Java、クラスを使ったプログラミング
  - ・ ソートプログラム作成
  - ・ 万年カレンダープログラム作成
- UNIX、シグナル、プロセス間通信を使ったプログラミング
  - ・ マルチプロセスプログラム作成



# 福利厚生

コスモシステムでは社員の福利厚生に力を入れています。

「社員にとってより働きやすい会社を」と考え、社員の要望を取り入れながら、社員とともに福利厚生制度を作り上げてきました。外部制度により東京ディズニーリゾート、八景島シーパラダイスなどが優待料金で利用できるほか、購入補助や利用補助なども充実しています。正社員の外部制度への加入は会社が全額負担します。(社会保険は一部本人負担)



※首都圏デジタル産業健康保険組合より

## 福利厚生制度

健康保険、厚生年金、雇用保険、労災保険には、すべて加入しています。また、下記の制度を設けるなど拡充しています。60歳満期養老保険にも加入し、中小企業退職金共済により退職金を完備、希望者は企業型確定拠出年金(401K)の利用もできます。業務災害保険や、横浜市勤労者福祉共済(ハマふれんど)にも加入しています。

### 主な福利厚生制度

健康保険、厚生年金、雇用保険、労災保険、企業型確定拠出年金、中小企業退職金共済、養老保険、横浜市勤労者福祉共済、寮・社宅制度(1R~3LDK等)、退職金制度、社内預金制度、社員貸付制度、書籍購入補助制度、PC購入補助制度、チーム内食事補助制度、カーシェア優待制度、旅行優待制度、社内部活動補助、予防接種補助制度、胃カメラ補助制度、社外研修費用補助、資格手当、資格試験合格祝い金、資格試験受験料補助、等

### 寮・社宅制度

株式会社コスモス(親会社)が所有する不動産を寮・社宅として利用可能です。(JR横浜線、私鉄各線)

#### 料金設定

|        |       |
|--------|-------|
| L1K・1R | 1万円/月 |
| L2DK   | 2万円/月 |
| L3LDK  | 3万円/月 |

※社員からは敷金・礼金をいたしません



### 自己啓発・資格取得支援制度

通信教育や教育セミナーの受講補助をしております。情報処理技術者試験などの資格が資格手当の対象となっています。※月々の手当のほか、合格お祝い金や受験費用の援助などがあります。